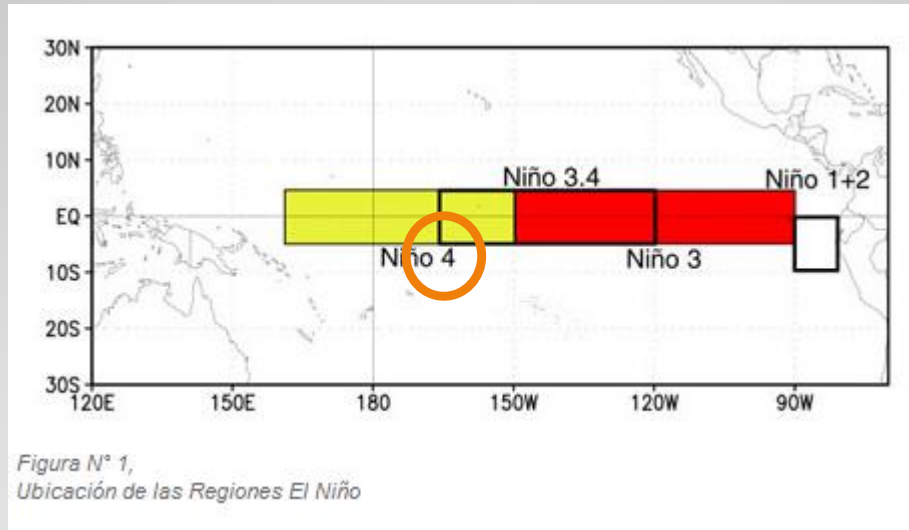
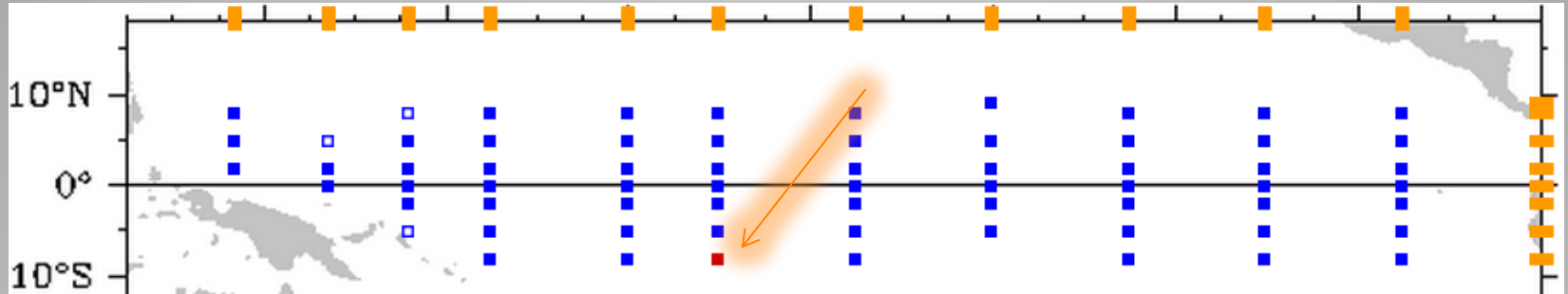


8S° 170W°

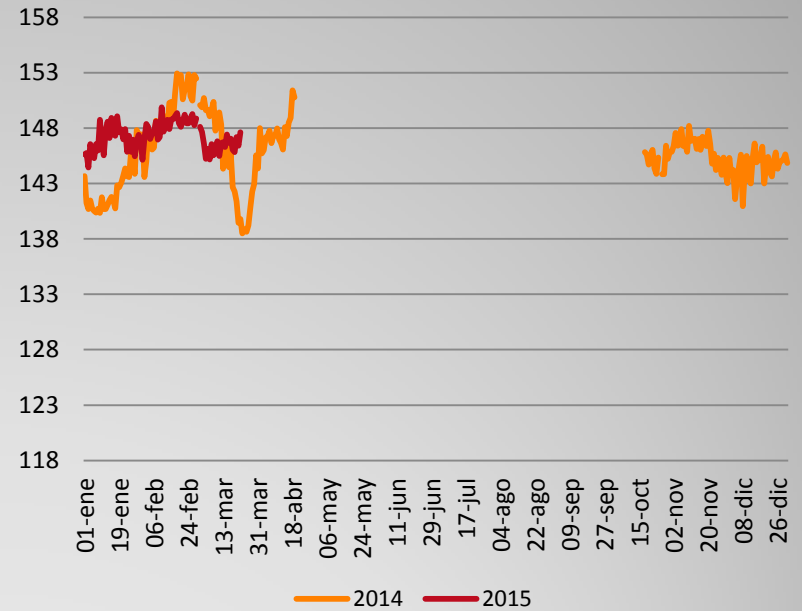
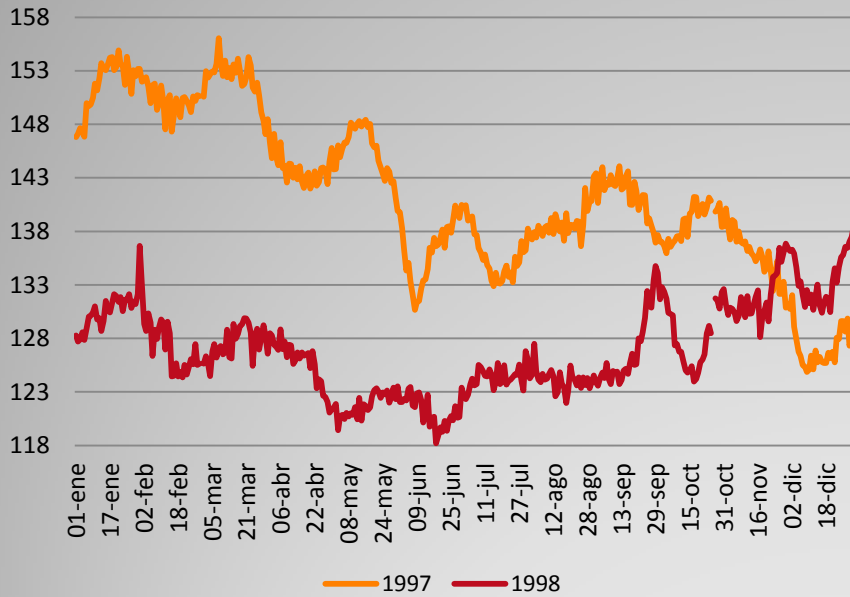
Saby Romero Quispe

UBICACIÓN



8S°170W°

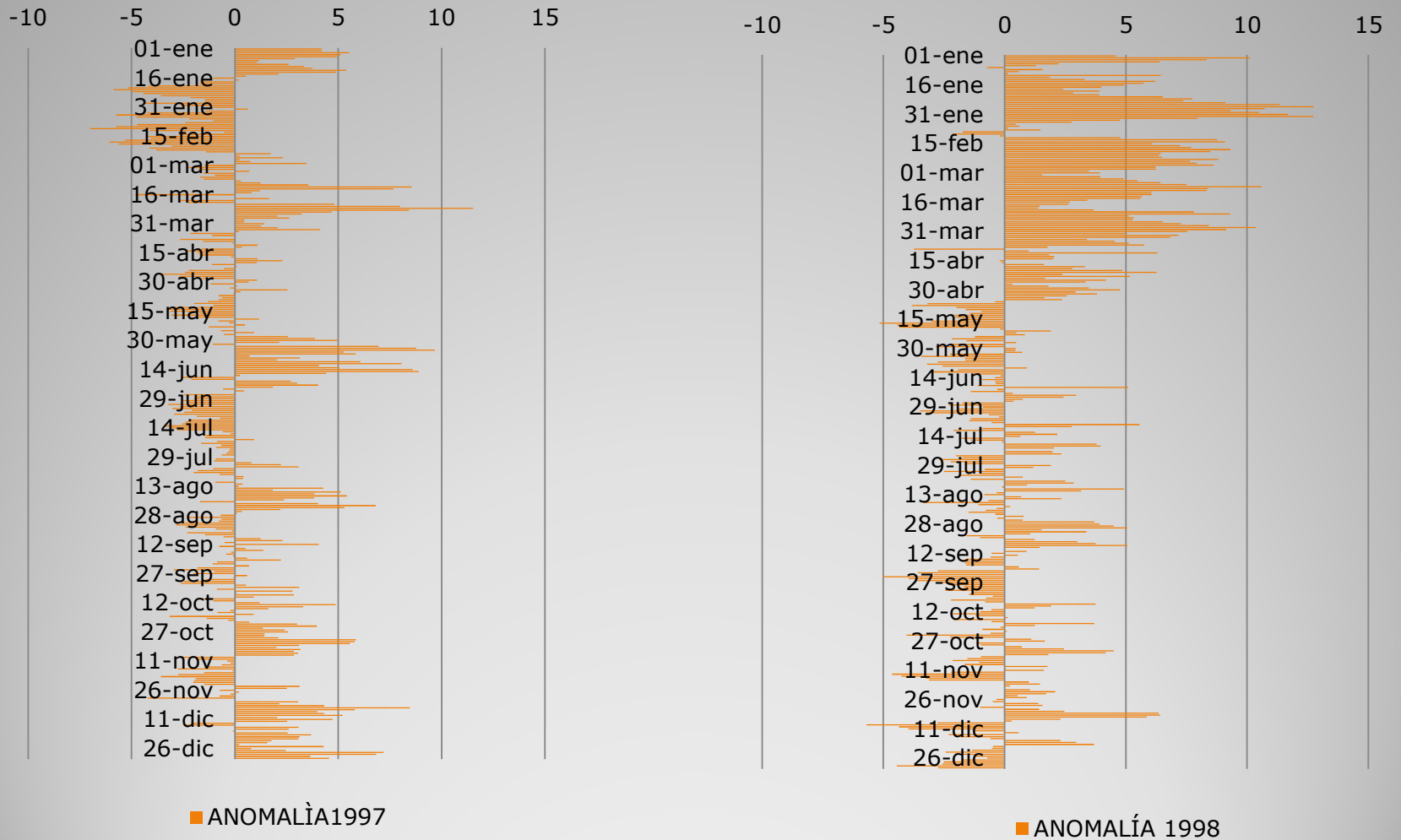
ALTURAS DINÁMICAS



MÁX	156.03
MÍN	118.2
DESVT	8.74926118

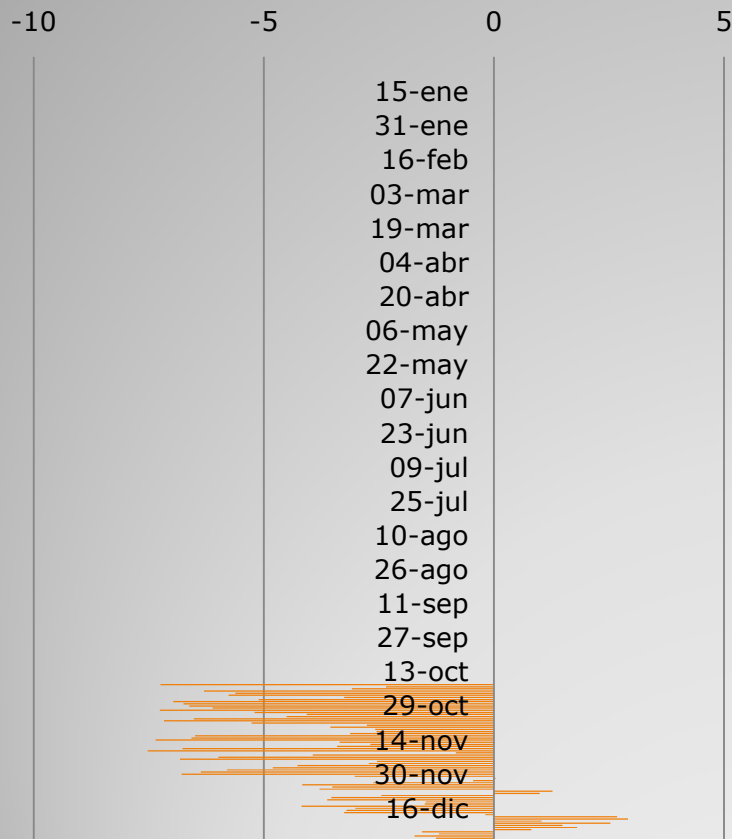
8S°170W°

VIENTOS UWND (Zonales)



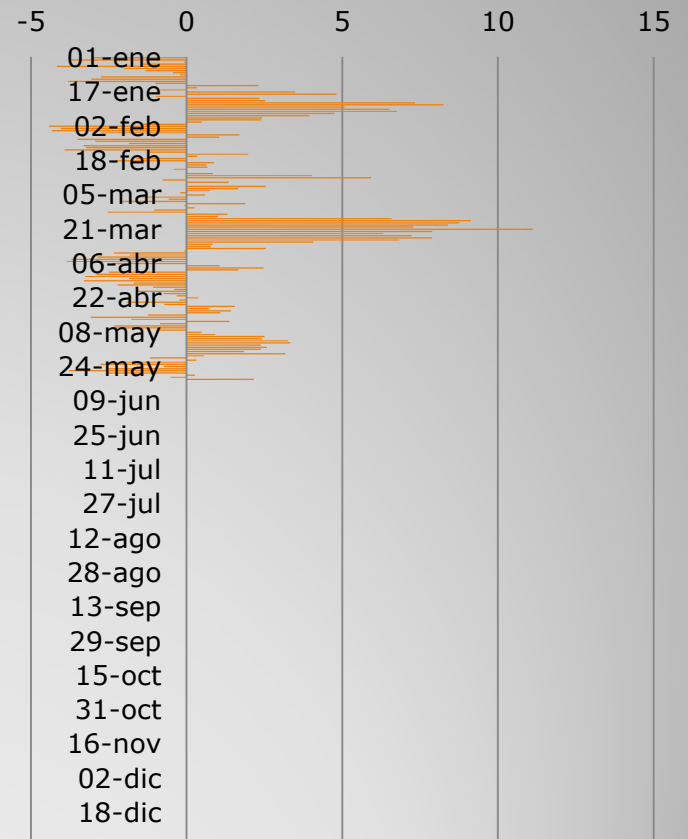
8S°170W°

ANOMALIA 2014



■ ANOMALIA 2014

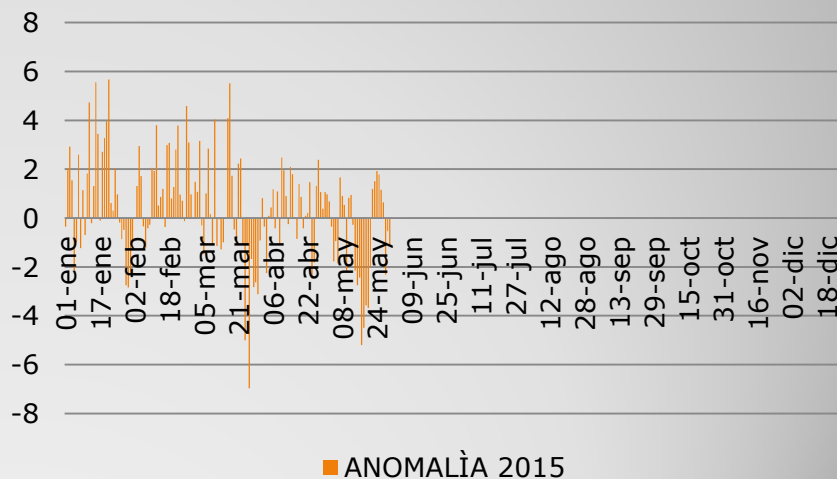
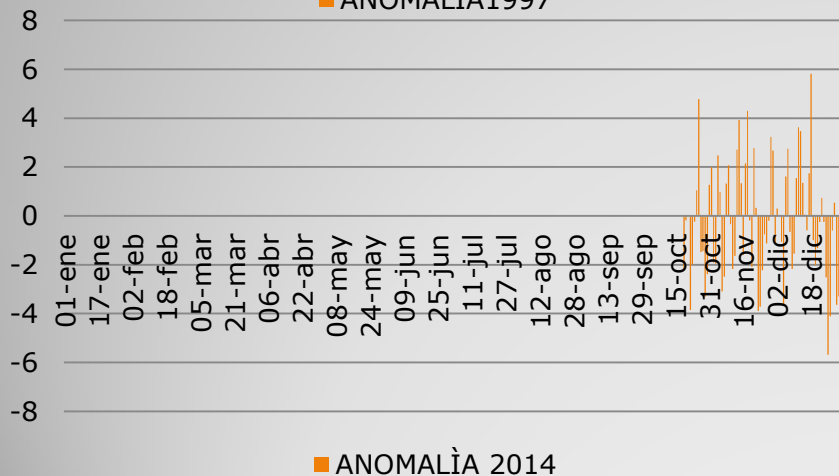
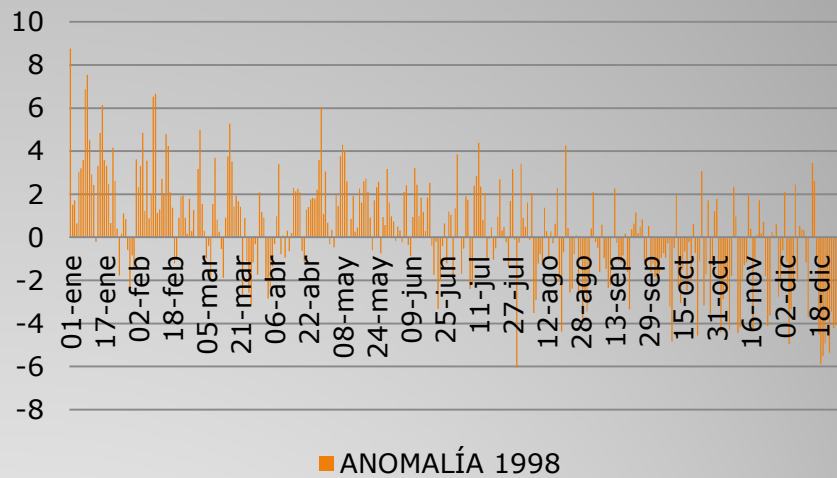
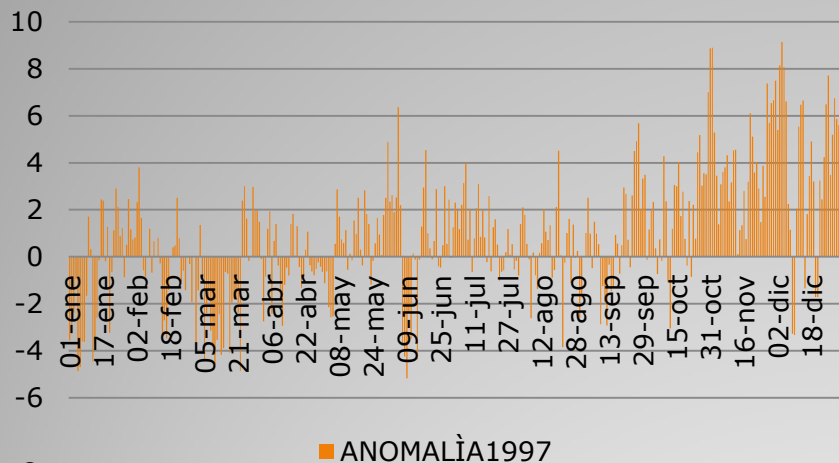
ANOMALIA 2015



■ ANOMALIA 2015

8S°170W°

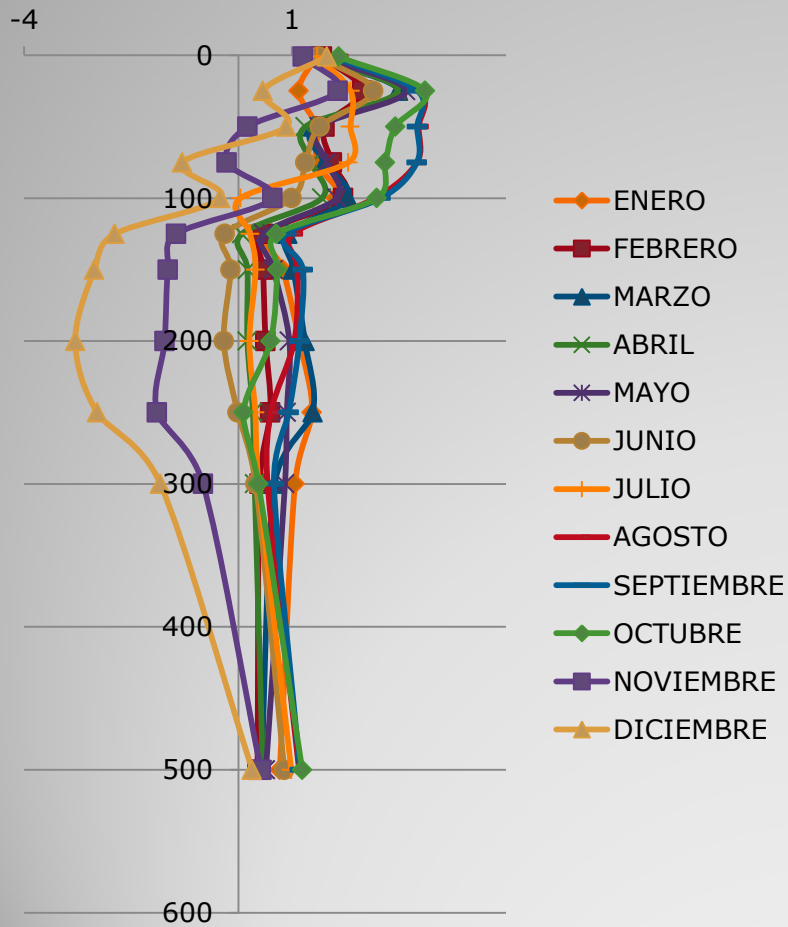
VIENTOS VWND (Meridionales)



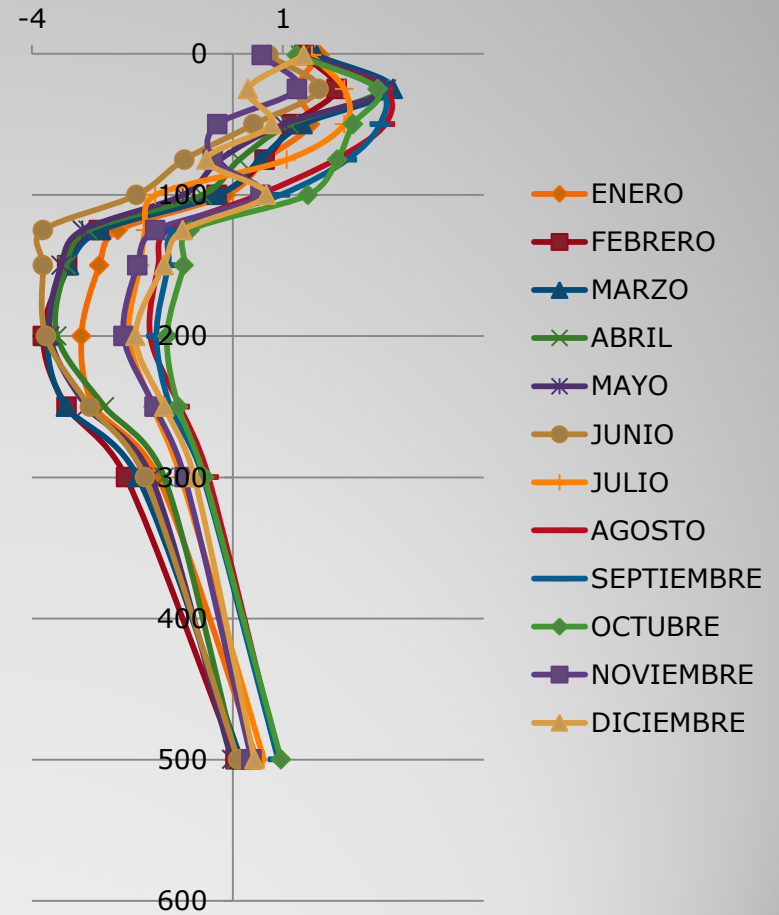
8S°170W°

TEMPERATURA

1997

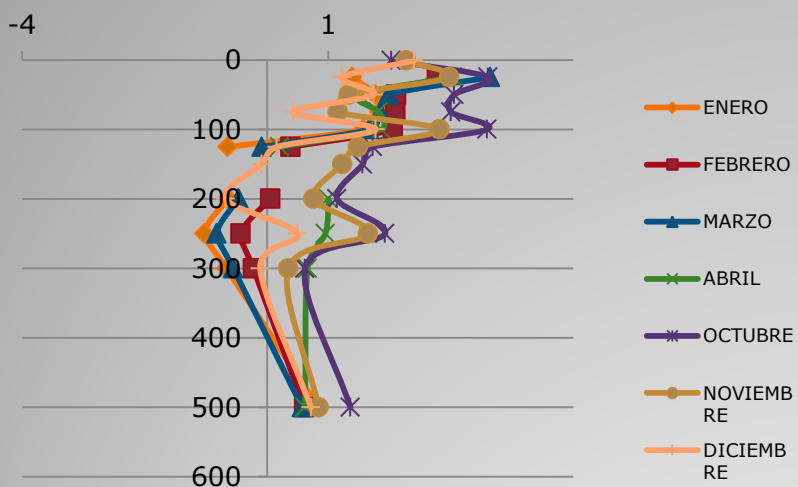


1998



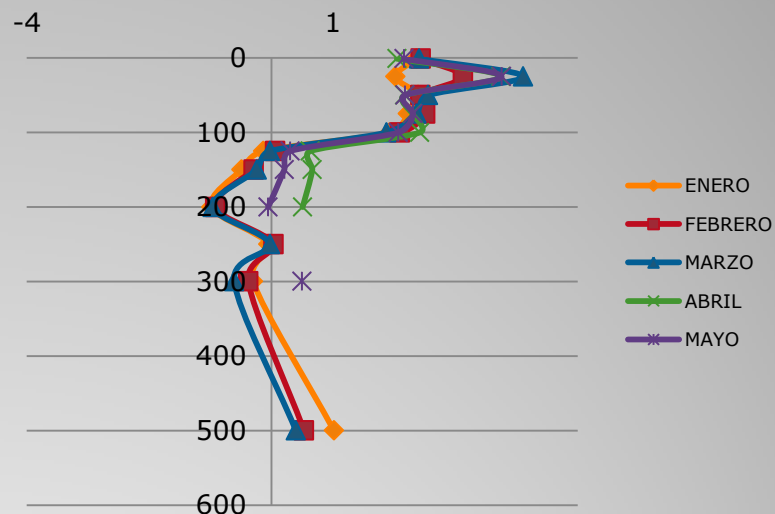
85°170W°

2014



2014	1	25	50	75	100	125	150	200	250	300	500
ENERO		1.36	1.77	1.84	1.58	-0.64		-0.63	-1.02	-0.66	0.84
FEBRERO		2.77	2.11	2.10	2.06	0.39		0.06	-0.43	-0.22	0.61
MARZO		3.64	1.99	1.85	1.67	-0.09		-0.46	-0.82	-0.55	0.57
ABRIL		3.03	1.51	1.82	1.86	0.21		1.00	0.95	0.66	0.62
OCTUBRE	2.03	3.61	3.06	3.00	3.59	1.72	1.56	1.14	1.92	0.62	1.36
NOVIEMBRE	2.26	2.97	1.34	1.16	2.82	1.48	1.23	0.76	1.65	0.35	0.84
DICIEMBRE	2.39	1.23	1.74	0.4	1.77	0.16	-0.08	-0.68	0.49	-0.11	0.72

2015



2015	1	25	50	75	100	125	150	200	250	300	500
ENERO	2.37	2.02	2.39	2.23	1.93	-0.13	-0.49	0.98	0.05	0.30	1.02
FEBRERO	2.43	3.12	2.43	2.51	2.09	0.06	0.29	0.92	0.03	0.38	0.53
MARZO	2.41	4.11	2.56	2.37	1.88	-0.03	0.24	0.96	0.03	0.61	0.39
ABRIL	2.05	3.75	2.17	2.29	2.42	0.63	0.66	0.51			
MAYO	2.16	3.76	2.18	2.31	2.07	0.30	0.21	0.06		0.49	

Suma de 1	Cuenta de 25	Cuenta de 50	Cuenta de 75	Cuenta de 100	Cuenta de 125	Cuenta de 150	Cuenta de 200	Cuenta de 250	Cuenta de 300	Cuenta de 500
4516.283	107	102	102	105	104	103	104	82	82	80

8S°170W°

CONCLUSIONES

- Alturas dinámicas un poco mas elevadas que el año histórico, menor que el año 1997. Su oscilación fue de 145 – 149 cm.
- Los vientos uwnd, normalmente direccionándose de este a oeste, presenta anomalías mas negativas en el año 97, comparándolo con el 98 y 2015. El año 2015 presenta variaciones similares al año 1998 hasta al momento.
- Los viento vwnd, los cuales normalmente soplan de norte a sur, presenta anomalías positivas este año. Ocurriendo lo mismo que en los vientos uwnd. Difieren al 97, similar al 98.
- Las temperaturas superficiales en los meses registrados han permanecido con aumento de temperatura en la superficie, mientras en las profundidades, se mantuvo caliente.
- El año 2015, las temperaturas aumentaron a comparación del 98, 97 y 2014. En enero del 2014, el aumento de las temperaturas subsuperficiales era menor que en las siguientes profundidades, tal es el caso del año 1997, el cuál llegó a anomalías mayores a 3, lo mismo que sucedió en octubre del 2014. El 2015 presenta variaciones de positivas de +2 hasta +4.11, en cuanto el año 97, la variaciones aproximadamente era de +3. Vemos que en el 2015 a 25m de profundidad, las temperaturas son mucho mayores que en otras profundidades, lo cuál a sucedido en los años mencionados.
- Se concluye con todos estos datos, que se presenta el caso de un evento niño, ya que tiene características de este. Luego de compararlo con un niño extraordinario y, presentar los datos menores ha este niño extraordinario, podemos llamarlo un evento niño moderado.Él cual sigue manifestándose hasta estos momentos.